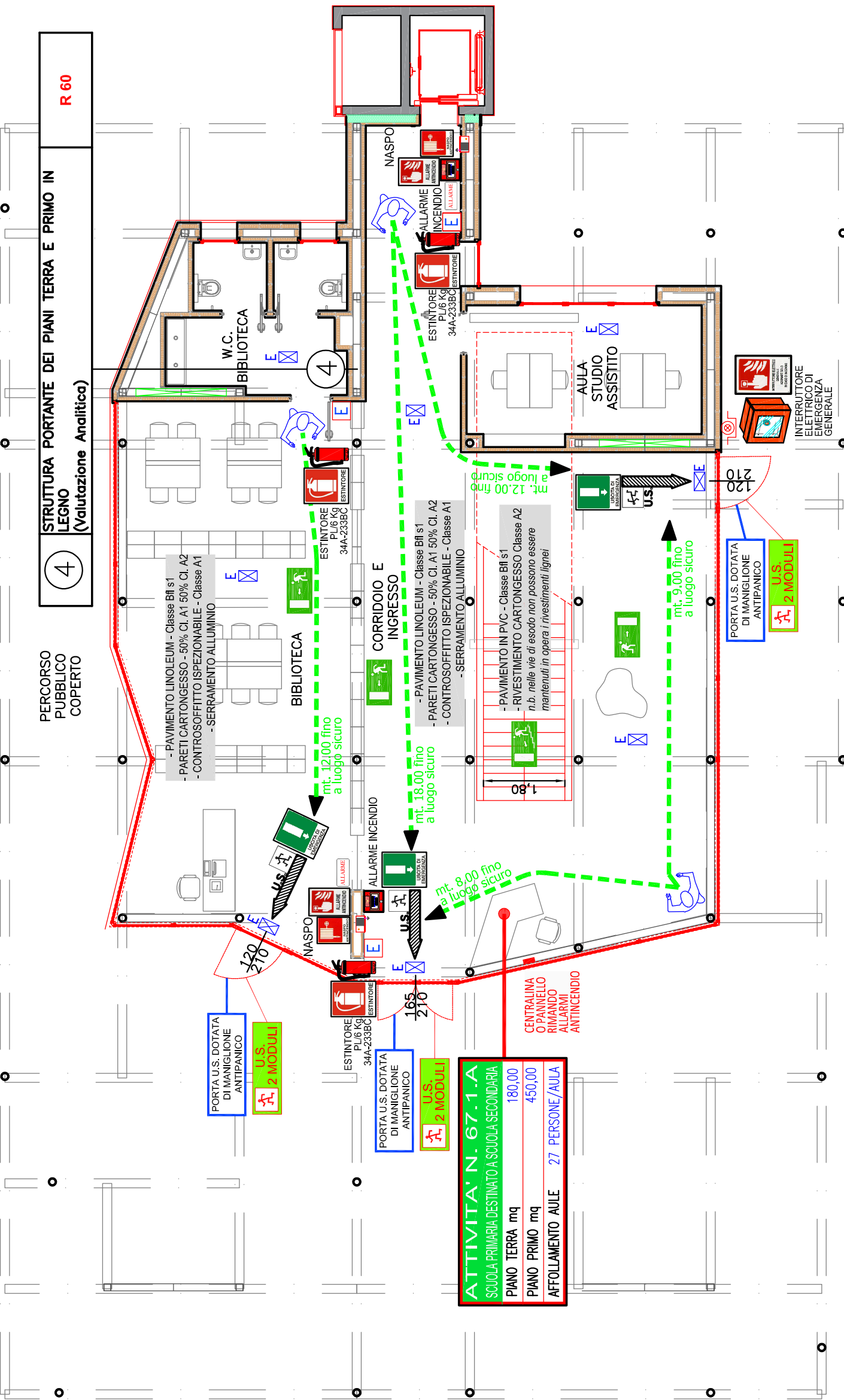
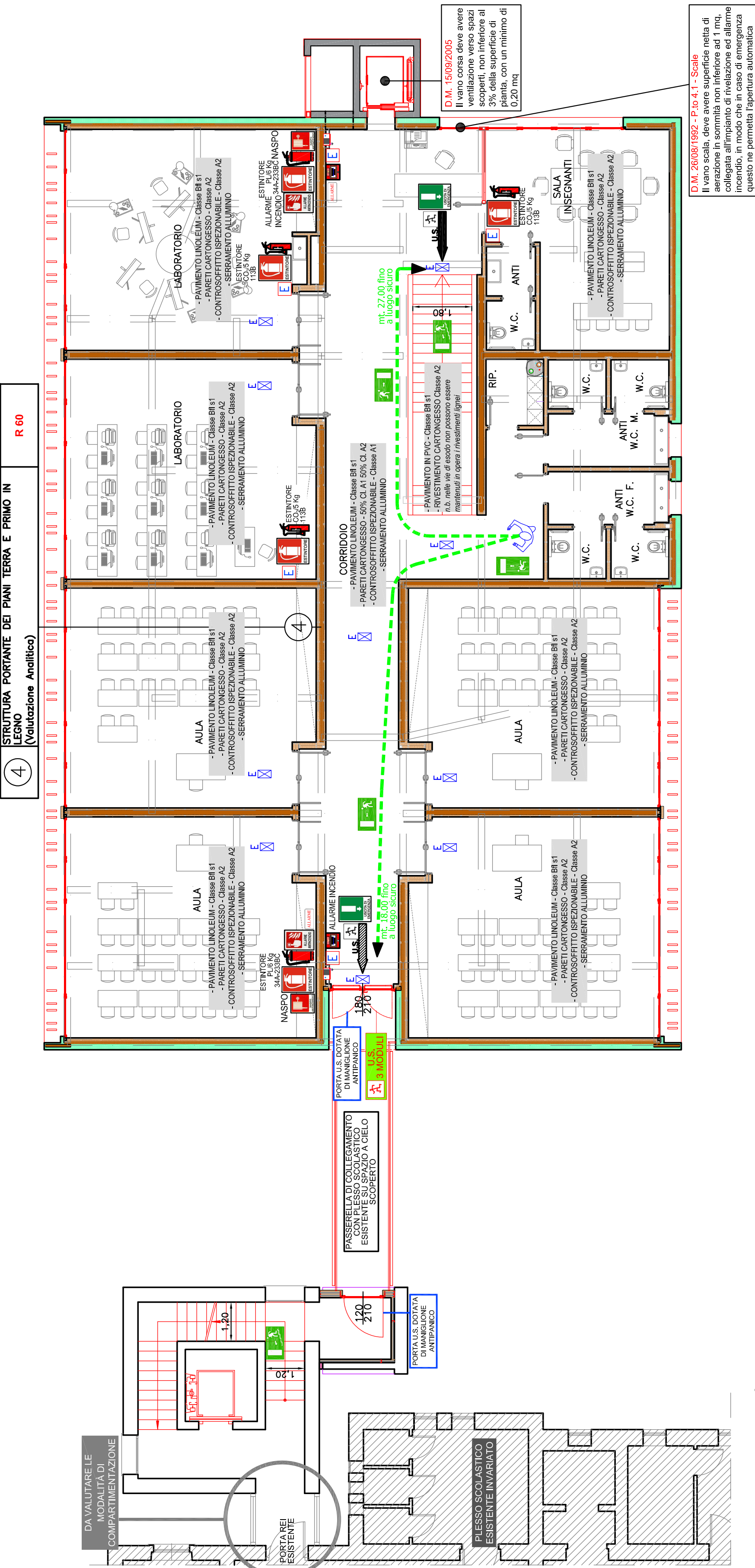


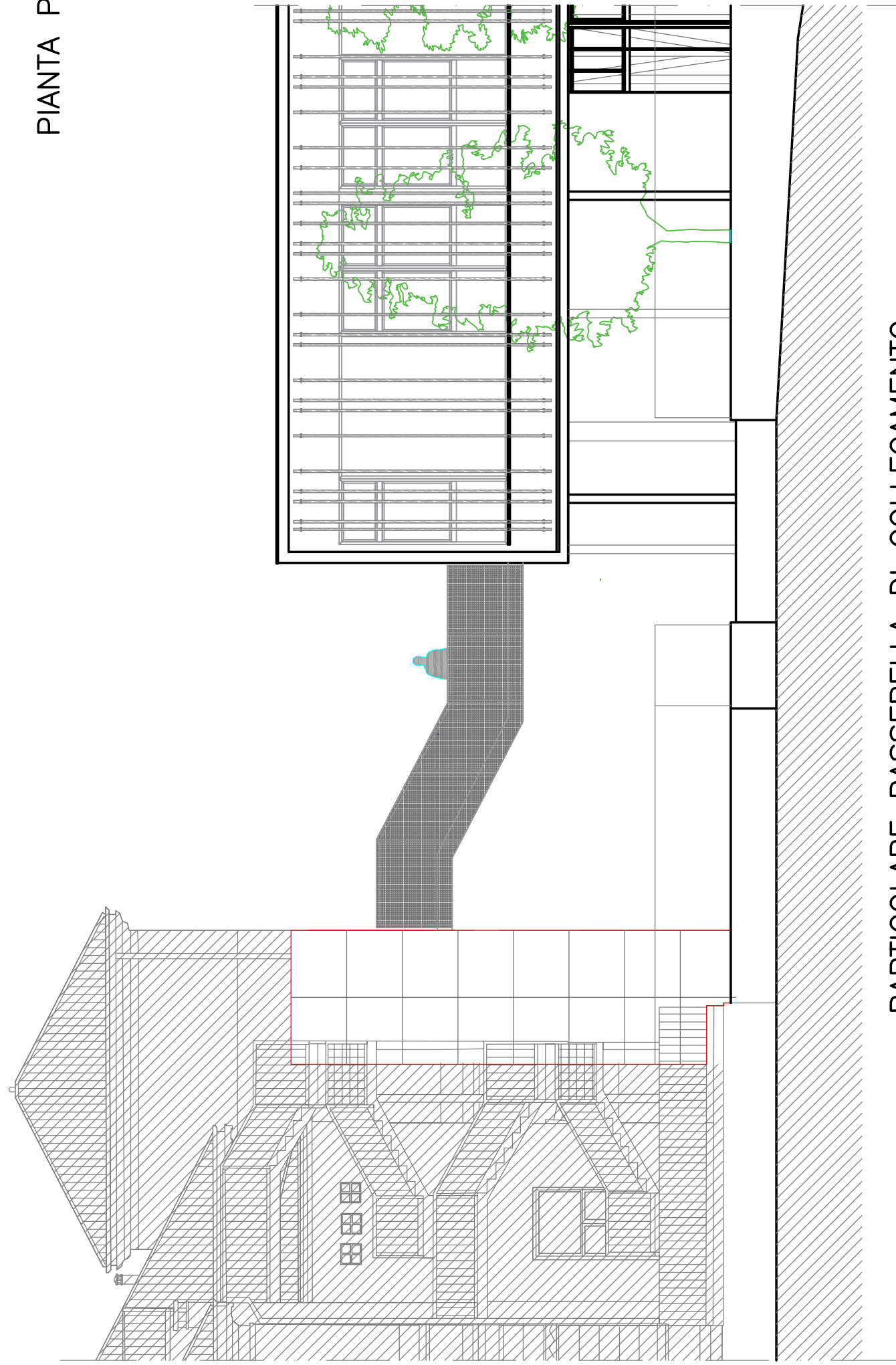
PIANTA PIANO SEMINTERRATO - SCALA 1:100



PIANTA PIANO TERRA – SCALA 1:100



PIANTA PIANO PRIMO – SCALA 1:100



PARTICOLARE PASSERELLA DI COLLEGAMENTO
SU SPAZIO A CIELO SCOPERTO

D.M. 26.08.1992 - Norme di prevenzione per l'edilizia scolastica

P.to 3.0 RESISTENZA AL FUOCO DELLE STRUTTURE
LE STRUTTURE PORTANTI SARANNO REALIZZATE IN MODO DA GARANTIRE UNA RESISTENZA AL FUOCO DI ALMENO R 60 (strutture portanti) E REI 60 (strutture separanti) PER EDIFICI CON ALTEZZA ANTINCENDI DA 24 MT.

P.to 3.1 REAZIONE AL FUOCO DEI MATERIALI

a. Negli atri, nei corridoi, nei disimpegni, nelle scale, nelle rampe, nei passaggi in genere, è consentito l'impiego dei materiali di classe 1 in ragione del 50% massimo della loro superficie totale (pavimento + pareti + soffitto + protezioni orizzontali delle scale).

b. In tutti gli altri ambienti è consentito che le pavimentazioni compresi i relativi rivestimenti siano di classe 2 e che gli altri materiali di rivestimento siano di classe 1; oppure di classe 2 se in mancanza di impianti di essiccaimento automatico, accenti ed impianti di classe 2 se in presenza di impianti di essiccaimento automatico.

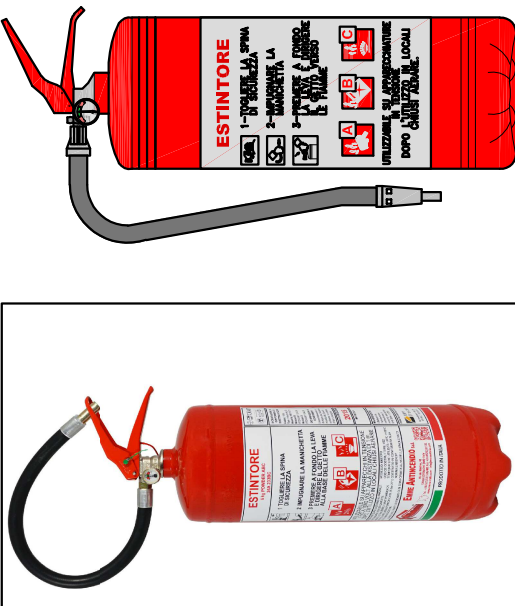
c. I materiali di rivestimento combustibili, ammessi nelle varie classi di reazione al fuoco, debbono essere posti in opera in aderenza agli elementi costruttivi, di classe 0 escludendo spazi vuoti o intercapedini;

1.

P10 4.1 SCALE
LE CARATTERISTICHE DI RESISTENZA AL FUOCO DELLE SCALE SARANNO PARI A R 60.
LA LARGHEZZA MINIMA DELLE SCALE SARA' DI 1,20 MT.
I GRADINI SARANNO A PIANTA RETTANGOLARE ED AVRANNO ALZATA E PEDATA COSTANTI, RISPETTIVAMENTE NON SUPERIORI A 17 cm E 30 cm.
IL VANO SCALE, AVRA SUPERFICIE NETTA DI AERAZIONE PERMANENTE IN SOMMITA' NON INFERIORE A 1 MQ.



**CASSETTA PORTA IDRANTE UNI 45 E
ESTINTORE DA INCASSO - BIANCA**



**ESTINTORE A POLVERE 6 Kg
CLASSE DI FUOCO 34A - 233BC**



ESTINTORE

N. di riferimento Elementi griglia	ELENCAIO TIPO E SUO USUOZIONE	Completamento richiesto Completamento richiesto Completamento richiesto	
		Completamento richiesto Completamento richiesto Completamento richiesto	Completamento richiesto Completamento richiesto Completamento richiesto
1	STRUTTURA PERIMETRALE ESTERNA ADOSSATA AL TERRENO IN CALCESTRUZZO ARMATO DELLO SPESORE DI 25 cm. DALLA LINEA DI FINE DELL'AMMURATURA ALLA SUPERFICIE ESPOSTA - (tabella 0.6.3 Pareti portanti esposte)	REI 60	
2	STRUTTURA PORTANTE DEL PIANO INTERNO COSTITUITA DA PIASTRE IN CALCESTRUZZO ARMATO DI SEZIONE ≥ 25 cm E DISTANZA DALL'ASSE SQUADRO INTERNO ≥ 1 cm (tabella 0.6.1 Pareti portanti esposte)	R 60	
3	SQUADRO INTERNO TRA PIANO INTERNO E PIANO TERRA IN SOLLETTA PIENA CON ARMATURA DI SEZIONE ≥ 25 cm E DISTANZA DALL'ASSE DELL'AMMURATURA ALLA SUPERFICIE ESPOSTA ≥ 4 cm (Squadre piane)	REI 60	
4	STRUTTURA PORTANTE DEI PIANI TERRA E PRIMO IN LEGNO (Squadre Antidive)	R 60	
5	PARETI DIVISORE DI COMPARTIMENTAZIONE TRA LOCALI TECNICI/ARREDISTO E SCUOLA IN CALCESTRUZZO ARMATO DELLO SPESORE PARI A QUELLO DELLE PARETI PORTANTI E DISTANZA DALLA SUPERFICIE ESPOSTA ≥ 25 cm (0.16/09/2007 - tabella 0.6.3 Pareti portanti esposte)	REI 60	
6	PARETI DIVISORE CLASSI E CORRIDOI IN CALCESTRUZZO	50% Classe A1 50% Classe A2 A2+A1/28	
7	CONTROSPACCATO IN PANNELLI MODULARI PER SOTTILI IN CARTONGESSO	Classe A1	
8	PAVIMENTAZIONI IN UNILEX	Classe B1/A1	
9	PORTE U.S. CON MANIGLIONE ANTIPANICO		REI 60
10	PORTE CON CONGREGO DI AUTOCHUSURA SUPERFICIE DI AZIONAZIONE IN SOMMITA' NON INTERIORE AD 1 MQ. APRIRE AUTOMATICAMENTE IN CASO D'INCENDIO		

P.to 7.1 IMPIANTO ELETTRICO DI SICUREZZA

L'IMPIANTO ELETTRICO DI SICUREZZA, DEVE ALIMENTARE LE SEGUENTI UTILIZZAZIONI, STRETTAMENTE CONNESSE CON LA SICUREZZA DELLE PERSONE:

- A. ILLUMINAZIONE DI SICUREZZA COMPRESA QUELLA INDICANTE I PASSAGGI, LE USCITE E I PERCORSI DELLE VIE D'ESODO CHE GARANTISCA UN LIVELLO DI ILLUMINAZIONE NON INFERIORE A5 LUX;

B. IMPIANTO DI ALLARME.
NESSUN'ALTRA APPARECCHIATURA PUÒ ESSERE COLLEGATA ALL'IMPIANTO ELETTRICO DI SICUREZZA.


















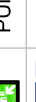
8. SISTEMI DI ALLARME

LE SCUOLE DEVONO ESSERE MUNITE DI UN SISTEMA DI ALLARME IN GRADO DI AVVERTIRE GLI ALUNNI ED IL PERSONALE PRESENTI IN CASO DI PERICOLO. IL SISTEMA DI ALLARME DEVE AVERE CARATTERISTICHE ATTE A SEGNALEARE IL PERICOLO A TUTTI GLI OCCUPANTI IL COMPLESSO SCOLASTICO ED IL SUO COMANDO DEVE ESSERE POSTO IN LOCALE COSTANTEMENTE PRESIDATO DURANTE IL FUNZIONAMENTO DELLA SCUOLA.

8.1. TIPO DI IMPIANTO

LA CENTRALINA DI CONTROLLO DEVE ESSERE POSTA IN LUOGO COSTANTEMENTE
PRESIDIATO; DIVERSAMENTE DEVE ESSERE PREVISTO UN PANNELLO DI RIMANDO DEGLI
ALLARMI IN LUOGO PRESIDIATO (RECEPTION)

- **UNO SGANCIO DI EMERGENZA GENERALE IN PROSSIMITÀ DELL'ACCESSO ALLA SCUOLA IN PUNTO BEN VISIBILE E SEGNALATO;**
- **UNO SGANCIO DI EMERGENZA A SERVIZIO DEGLI IMPIANTO DI CONDIZIONAMENTO IN PROSSIMITÀ DELLA CENTRALE FRIGORIFERA;**

	Pericolo di uscita incontrollata	
	Pericolo di uscita in basso	
	Pericolo di uscita in alto	
	PORTA RESISTENTE AL FUOCO REI CON CONSEGNA DI AUTOCRISIURA	
	USCITE DI EMERGENZA	
	IMPIANTI DI SPEGNIMENTO AUTOMATICO A POGGIA-SPRINKLER A UMIDO	
	IMPIANTI DI SPEGNIMENTO AUTOMATICO A POGGIA-SPRINKLER A SECCO	
	ESTINTORE PORTATILE A POLVERE	
	ESTINTORE CARRELATO	
	NASPO	
	GRANDE A MURO CON TUBAZIONE FLESSIBILE E LANCIA	
	ATTACCO PER AUTOPOMPA	
	GRANDE SOPRASSUOLO	
	PUNTO DI RACCOLTA	
	LUCI DI SICUREZZA - ILLUMINAZIONE DI EMERGENZA	
	SISTEMI DI SEGNALAZIONE IMPIANTI DI ALLARME	
	RILEVATORE DI FUMO	
	RILEVATORE TERMOCOUPLOMETRO	

D.P.R. 01/08/2011 n. 151

CATEGORIA

Suole di ogni ordine, grado e tipo, collegi, accademie con oltre 100 persone presenti fino a 150 persone

ark progetti +
mandatano

AMPLIAMENTO SCUOLA
PRIMARIA DI MONTE DI MALO
DESTINATO A SCUOLA
SECONDARIA

COMUNE	MONTE DI MALO
COMITANTE	AMMINISTRAZIONE COMUNALE
DATA	GIUGNO 2019
AGGIORNAMENTO	-
CHOICE	12/19
PROGETTO ESECUTIVO	

WF - PIANTE PIANI TERRATO, TERRA E PRIMI

f.to. Gabrielli Per. Ind. Luca

CODICE CUP : G49H18000000001